

であい

つながり

ひろがる

.....  
お仕事や生活のことで、  
.....  
お困りごとはありませんか？  
.....

まずはご相談ください！

一緒に考え、  
解決のお手伝いをします！

北海道受託事業 受託・運営 社会福祉法人北海道社会福祉協議会

お問い合わせ

☎ 011-271-1574 E-mail : d-syurou-junbi@dosyakyo.or.jp

開設日時：月～金 9:00～17:00（土日・祝日・年末年始休み）※お問合せにつきましては裏面、お近くの相談先でも承っております

☎ 社会福祉法人 北海道社会福祉協議会 困窮者支援部

← 愛称募集中!



あなたがあなたらしく… 私たちがお手伝いします

地域ではいろいろな方が生活しています。

あなたもそのひとりです！

一歩踏み出すことはそんなに簡単ではありません。

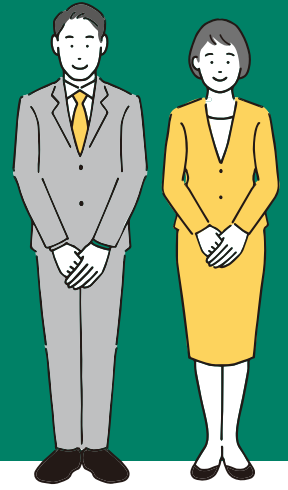
だから一緒に進んでみませんか？

人と話すことが  
苦手だから…

自分にはできること  
なんてないから…

身近に相談できる人  
がいないから…

ちょっとだけ勇気をだして電話してみてください。  
個人情報の管理には細心の注意を払い適切に取り扱いますので、ご安心ください。



## 支援までの ながれ



自立相談支援機関・支援スタッフとの  
面談(道社協支援員同席も可)

支援を必要とする方に合った、  
その方だけのプランを作成

ご本人やご家族またはお気付きの方、  
道社協または下記お住いの地域の  
自立相談支援機関【※】へ

**電話受付**

**支援開始!**

面接、各プログラムへの  
参加をしながら  
就労への一歩がはじまります!

### 北海道社会福祉協議会(道社協)への相談先

対象エリア	所在地	電話	
札幌本部(全道域) 道央地区	札幌市中央区北2条西7丁目1番地 かでる2.7 2F 道社協内	011-271-1574	
地区拠点	道南地区		函館市美原4丁目6番16号 渡島合同庁舎道社協渡島地区事務所内
	道北地区		旭川市永山6条19丁目1-1 上川合同庁舎道社協上川地区事務所内
	道東地区		釧路市浦見2丁目番54号 釧路総合振興局道社協釧路地区事務所内

### 【※】自立相談支援機関への相談先

エリア	窓口名称	所在地	電話
空知	そらち生活サポートセンター	月形町字本町8番地	0120-279-234
石狩	当別町社会福祉協議会	当別町西町32番地2	0133-22-2301
後志	くらしごと相談処しりべし	余市町黒川町10丁目3-8	0135-48-6227
胆振	生活就労サポートセンターいぶり	室蘭市中央町3-5-13 SK室蘭中央ビル6F	0120-09-0783
日高	相談支援センターこみっと	新ひだか町静内高砂町3丁目6番14号	0146-42-2488
	相談支援事業所ういず	浦河町大通5丁目9	0146-22-6246
	相談室「かける」	新冠町字本町65番地17	0146-47-2333
	相談室みんなのそら	日高町富川南1丁目6-26	01456-2-2585
	相談支援事業所なないろ	平取町振内町151番地45	01457-3-7150
渡島	生活就労サポートセンターおしま	函館市元町14-1	0138-22-0220
檜山	生活就労サポートセンターひやま	江差町字本町101-1	0139-54-6300
上川	かみかわ生活あんしんセンター	旭川市豊岡1条2丁目1-16 桜井ビル3F	0166-38-8800
留萌	るもい生活あんしんセンター	留萌市船場町1丁目21番地 RKビル3階	0164-56-1616
宗谷	自立生活支援センター	稚内市宝来2丁目2番24号	0162-24-0707
	自立生活支援センター枝幸事務所	枝幸町北栄町1278番地11	0163-62-2626
ホーツク	オホーツク相談センターふくろう	北見市美芳町5丁目2丁目2番13号 エムリンクビル2階	0157-25-3110
十勝	とかち生活あんしんセンター	帯広市東4条南18丁目13-1	0155-66-7112
釧路	生活相談支援センター「くらしごと」	釧路市北大通12-1-14 ビケンワークビル1階	0154-65-1250
根室	なかしべつ生活サポートセンターよりそい	中標津町東19条北9丁目4番地2	0153-74-0609